

k.ú. Třebeš - 647047, č.parc.: 1089; 367/30; 367/209; 367/211; 367/212; 367/213;
367/214; 367/215; 367/216; 367/217; 367/220; 367/313; 367/314; 367/315; 367/316;
367/317; 367/318

± 0,000 = 236,250 m n. m. (Bpv)

G e n e r á l n í p r o j e k t a n t		
S V I Ž N		
A u t o r SVIŽN s.r.o. k o r e s p o n d e n č n í a d r e s a Zlatnická 10, 110 00 Praha 1 s í d l o Milady Horákové 298/123, 160 00 Praha 6 I Č O 033 01 087 k o n t a k t tel.: 606 062 636 mail.: info@svizn.com	H I P Michal Volbrecht k o n t a k t tel.: +420 732 340 333 mail.: volbrecht@svizn.com Z o d p . p r o j e k t a n t Ing. arch. Marta Ševčíková č í s l o a u t o r i z a c e ČKA 04 407	V y p r a c o v a l Ing. arch. Vlastmil Dlouhý

A k c e		
Centrum komplexní odborné podpory pro klienty se sluchovým postižením při VOŠ, SŠ, ZŠ a MŠ Štefánikova Štefánikova 549/27, 500 11 Hradec Králové		
S t a v e b n í k Královehradecký kraj, Pivovarské náměstí 1245/2, 500 03 Hradec králové hospodaření se svěřeným majetkem: VOŠ, SŠ, ZŠ a MŠ, Hradec Králové, Štefánikova 594		
S t u p e ň DPS	R e v í z e	D a t u m 04 / 2019

O z n a č e n í č á s t i D.5	Č á s t DOKUMENTACE STAVEBNÍHO OBJEKTU - SO.05
Č í s l o p r o f e s e D.5.1	P r o f e s e ARCHITEKTONICKO STAVEBNÍ ŘEŠENÍ
Č í s l o p ř í l o h y D.5.1.c-08	P ř í l o h a KNIHA OSTATNÍCH PRVKŮ

KNIHA OSTATNÍCH PRVKŮ

Centrum komplexní odborné podpory pro klienty se sluchovým postižením při VOŠ, SŠ, ZŠ a MŠ Štefánikova

OBSAH:

- 1 KOORDINAČNÍ PŮDORYSY
- 2 SEZNAM PRVKŮ
- 3 PODROBNÝ POPIS PRVKŮ

TATO KNIHA NENÍ VÝROBNÍ DOKUMENTACÍ. PRVEK BUDE ZHOTOVEN PODLE VÝROBNÍ DOKUMENTACE, KTEROU ZPRACUJE VYBRANÝ DODAVATEL PŘEDLOŽÍ K ODSOUHLASENÍ AUTORSKÉMU DOZORU A INVESTOROVÍ. POTŘEBNÉ ROZMĚRY SI OVĚŘUJE SÁM DODAVATEL STAVBY, V PŘÍPADĚ HRUBŠÍCH ODCHYLEK BUDE DODAVATEL ZPRACOVATELE PD NEPRODLENĚ INFORMOVAT. DODAVATEL JE POVINEN OVĚŘIT SI VÝROBNÍ ROZMĚRY POUŽITÝCH PRVKŮ A OVĚŘIT SI ZPŮSOB A MOŽNOST VLASTNÍHO TRANSPORTU JEDNOTLIVÝCH PRVKŮ DO MÍSTA ZABUDOVÁNÍ.

KOORDINAČNÍ PŮDORYS 1.NP
M 1:100

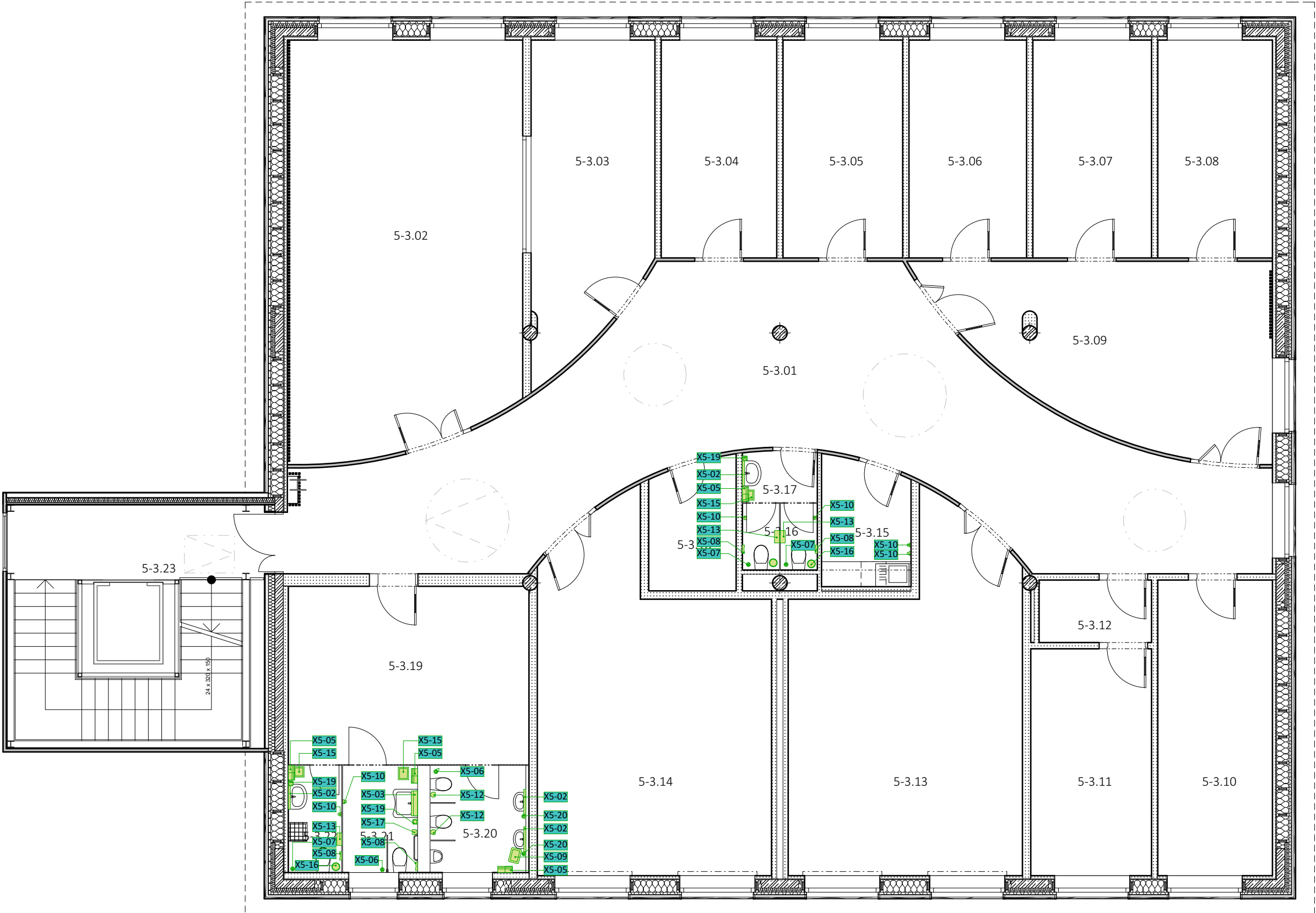


KOORDINAČNÍ PŮDORYS 2.NP
M 1:100



KOORDINAČNÍ PŮDORYS 3.NP

M 1:100



KNIHA OSTATNÍCH PRVKŮ

Centrum komplexní odborné podpory pro klienty se sluchovým postižením při VOŠ, SŠ, ZŠ a MŠ Štefánikova

2.
ČÁST

ID prvku	Název prvku	Poznámky
X5-01	zrcadlo nástěnné malé	
X5-02	zrcadlo nástěnné velké	
X5-03	zrcadlo pro invalidy	
X5-04	sestava dětských držáků na ručník	
X5-05	osoušeč rukou	
X5-06	wc kartáč	
X5-07	wc kartáč dětský	
X5-08	zásobník na hygienické sáčky	
X5-09	dětský stupínek k umyvadlu	
X5-10	věšák na ošacení	
X5-11	revizní žebřík	
X5-12	zásobník toaletního papíru dětský	
X5-13	zásobník toaletního papíru	
X5-14	zásobník toaletního papíru malý	
X5-15	odpadkový koš velký	
X5-16	odpadkový koš kulatý	
X5-17	zásobník na toaletní papír invalida	
X5-18	zásobník papírových utěrek	
X5-19	zásobník pěnového mýdla	
X5-20	zásobník pěnového mýdla dětský	

OBECNÉ	
ID prvku	X5-01
Název prvku	zrcadlo nástěnné malé
Podlaží	
Umístění	
Množství	19
NÁVRHOVÝ STAV	
Rozměry	o 450 mm
Popis prvku	Kruhové nástěnné zrcadlo na stěnu s rámem z masivního olejovaného dubového dřeva, včetně materiálu pro montáž na stěnu.
Materiál	zrcadlo, rám z dubového dřeva
Povrchová úprava	olejované dubové dřevo
Poznámka	
Obrazová příloha	



OBECNÉ	
ID prvku	X5-02
Název prvku	zrcadlo nástěnné velké
Podlaží	
Umístění	
Množství	4
NÁVRHOVÝ STAV	
Rozměry	o 600 mm
Popis prvku	Kruhové nástěnné zrcadlo na stěnu s rámem z masivního olejovaného dubového dřeva, včetně materiálu pro montáž na stěnu.
Materiál	zrcadlo, rám z dubového dřeva
Povrchová úprava	olejované dubové dřevo
Poznámka	
Obrazová příloha	



KNIHA OSTATNÍCH PRVKŮ

Centrum komplexní odborné podpory pro klienty se sluchovým postižením při VOŠ, SŠ, ZŠ a MŠ Štefánikova

3.
ČÁST

OBECNÉ	
ID prvku	X5-03
Název prvku	zrcadlo pro invalidy
Podlaží	
Umístění	
Množství	1
NÁVRHOVÝ STAV	
Rozměry	400 - 450 x 600 x 125 mm (Š x V x H)
Popis prvku	Sklopné zrcadlo v rámu z nerezové oceli. Možnost instalace ve svislé i vodorovné poloze. S možností ručního naklopení zrcadla Včetně materiálu pro montáž na stěnu.
Materiál	zrcadlo, nerezová ocel
Povrchová úprava	mat
Poznámka	
Obrazová příloha	

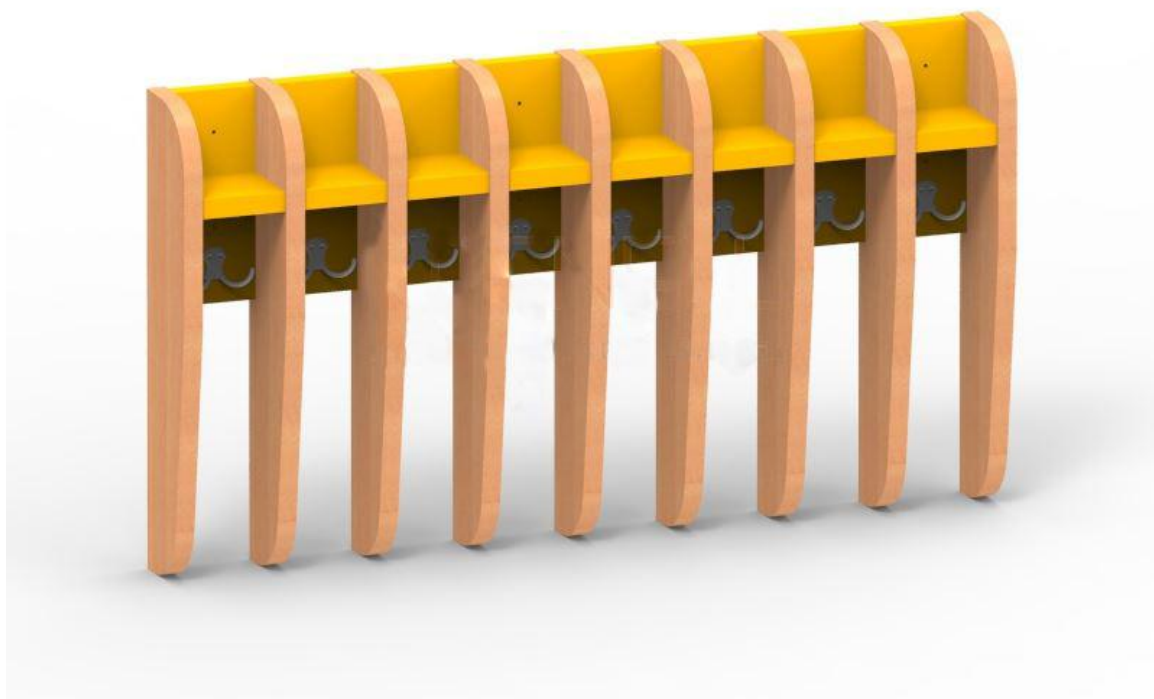


KNIHA OSTATNÍCH PRVKŮ

Centrum komplexní odborné podpory pro klienty se sluchovým postižením při VOŠ, SŠ, ZŠ a MŠ Štefánikova

3.
ČÁST

OBECNÉ	
ID prvku	X5-04
Název prvku	sestava dětských držáků na ručník
Podlaží	
Umístění	
Množství	5
NÁVRHOVÝ STAV	
Rozměry	rozměr 1 modulu pro 1 dítě: 450 x 120 x 100 mm (V x Š x H), celkový rozměr (12 modulů): 450 x cca 1 242 x 100 mm (V x Š x H)
Popis prvku	Sestava dětských držáků na ručník z LTD desek tl. 18 mm s ABS hranou 2 mm. S odkládací policí pro odložení kelímku na zubní kartáček a pastu. S dvojháčkem na ručník ve spodní části každého pole. Dělicí příčky v bílé barvě nebo dekoru dřeva. Žáda a odkládací police v barvě dle barevného provedení obkladů dané místnosti. Barevnost bude upřesněna v rámci autorského dozoru. Včetně materiálu pro montáž na stěnu. Sestava pro 12 dětí (přesný počet bude upřesněn v rámci autorského dozoru).
Materiál	LTD desky tl. 18 mm, kovový dvojháček
Povrchová úprava	lamino, barevnost upřesněna v rámci autorského dozoru
Poznámka	
Obrazová příloha	



KNIHA OSTATNÍCH PRVKŮ

Centrum komplexní odborné podpory pro klienty se sluchovým postižením při VOŠ, SŠ, ZŠ a MŠ Štefánikova

3.
ČÁST

OBECNÉ	
ID prvku	X5-05
Název prvku	osoušeč rukou
Podlaží	
Umístění	
Množství	4
NÁVRHOVÝ STAV	
Rozměry	394 x 234 x 100 mm (V x Š x H)
Popis prvku	Tryskový elektrický vysoušeč rukou. Vstupní napětí / frekvence: 200 - 240 V 50 a 60 Hz. Spotřeba energie v pohotovostním režimu: méně než 0,5 W. Specifikace motoru: 1 000 W, digitální bezkartáčový motor. Aktivace bezdotykovým kapacitním snímačem. Doba sušení rukou: 12 sekund. Hladina akustického výkonu: 79 dB(A).
Materiál	nerezová ocel
Povrchová úprava	mat
Poznámka	
Obrazová příloha	



OBECNÉ	
ID prvku	X5-06
Název prvku	wc kartáč
Podlaží	
Umístění	
Množství	8
NÁVRHOVÝ STAV	
Rozměry	výška 400 - 600 mm
Popis prvku	Toaletní kartáč závěsný, včetně materiálu k upevnění na zed'. Z nerezové oceli.
Materiál	nerezová ocel
Povrchová úprava	mat
Poznámka	
Obrazová příloha	



OBECNÉ	
ID prvku	X5-07
Název prvku	wc kartáč dětský
Podlaží	
Umístění	
Množství	5
NÁVRHOVÝ STAV	
Rozměry	výška 400 - 600 mm
Popis prvku	Toaletní kartáč závěsný, včetně materiálu k upevnění na zeď. Z lakované oceli. Kruhový průřez nádoby.
Materiál	lakovaná ocel
Povrchová úprava	bílá RAL 9010
Poznámka	
Obrazová příloha	



OBECNÉ	
ID prvku	X5-08
Název prvku	zásobník na hygienické sáčky
Podlaží	
Umístění	
Množství	6
NÁVRHOVÝ STAV	
Rozměry	170 x 95 x 24 mm (V x Š x H)
Popis prvku	Zásobník na hygienické sáčky (min. 25 ks) z nerezové oceli. Uzamykatelný na klíč.
Materiál	nerezová ocel
Povrchová úprava	mat
Poznámka	
Obrazová příloha	



KNIHA OSTATNÍCH PRVKŮ

Centrum komplexní odborné podpory pro klienty se sluchovým postižením při VOŠ, SŠ, ZŠ a MŠ Štefánikova

3.
ČÁST

OBECNÉ	
ID prvku	X5-09
Název prvku	dětský stupínek k umyvadlu
Podlaží	
Umístění	
Množství	7
NÁVRHOVÝ STAV	
Rozměry	330-380 x 400-420 x 380-400 mm (V x Š x H)
Popis prvku	Dětské schůdky k umyvadlu, stabilní, odolné proti převržení. S protiskluzovými podložkami.
Materiál	dřevotříska
Povrchová úprava	kombinace bílé a přírodní lakované dřevotřísky
Poznámka	
Obrazová příloha	



KNIHA OSTATNÍCH PRVKŮ

Centrum komplexní odborné podpory pro klienty se sluchovým postižením při VOŠ, SŠ, ZŠ a MŠ Štefánikova

3.
ČÁST

OBECNÉ	
ID prvku	X5-10
Název prvku	věšák na ošacení
Podlaží	
Umístění	
Množství	11
NÁVRHOVÝ STAV	
Rozměry	
Popis prvku	Kovový dvojháček na dveře. Včetně materiálu pro montáž na dveře.
Materiál	nikl / chrom / nerezová ocel
Povrchová úprava	mat
Poznámka	
Obrazová příloha	



KNIHA OSTATNÍCH PRVKŮ

Centrum komplexní odborné podpory pro klienty se sluchovým postižením při VOŠ, SŠ, ZŠ a MŠ Štefánikova

3.
ČÁST

OBECNÉ	
ID prvku	X5-11
Název prvku	revizní žebřík
Podlaží	
Umístění	
Množství	1
NÁVRHOVÝ STAV	
Rozměry	2 300 (5 130) x 800 mm (délka při složení x šířka)
Popis prvku	Hliníkový revizní žebřík, výsuvný, 3 x 8 stupňů. Výška žebříku min. 5 m při vysunutí.
Materiál	hliník
Povrchová úprava	
Poznámka	
Obrazová příloha	



OBECNÉ	
ID prvku	X5-12
Název prvku	zásobník toaletního papíru dětský
Podlaží	
Umístění	
Množství	21
NÁVRHOVÝ STAV	
Rozměry	50 x 160 x 110 mm (V x Š x H)
Popis prvku	Držák toaletního papíru z dubového dřeva. Jednoduchý a čistý design, místo pro 1 roli toaletního papíru. K montáži na stěnu. Dodání včetně materiálu pro montáž.
Materiál	dubové dřevo
Povrchová úprava	vodoodpudivý lak
Poznámka	
Obrazová příloha	



OBECNÉ	
ID prvku	X5-13
Název prvku	zásobník toaletního papíru
Podlaží	
Umístění	
Množství	3
NÁVRHOVÝ STAV	
Rozměry	234 x 223 x 115 mm (V x Š x H)
Popis prvku	Zásobník na toaletní papír z nerezové oceli. Uzamykatelný na klíč. Včetně okénka pro kontrolu množství papíru v zásobníku. Průměr role papíru max. 190 mm. Včetně materiálu pro montáž na zeď.
Materiál	nerezová ocel
Povrchová úprava	mat
Poznámka	
Obrazová příloha	



OBECNÉ	
ID prvku	X5-14
Název prvku	zásobník toaletního papíru malý
Podlaží	
Umístění	
Množství	2
NÁVRHOVÝ STAV	
Rozměry	50 x 170 x 140 mm (V x Š x H)
Popis prvku	Zásobník / držák toaletního papíru z matné nerezové oceli. Jednoduchý a čistý design, místo pro 1 roli toaletního papíru. K montáži na stěnu. Dodání včetně materiálu pro montáž.
Materiál	nerezová ocel
Povrchová úprava	mat
Poznámka	
Obrazová příloha	



KNIHA OSTATNÍCH PRVKŮ

Centrum komplexní odborné podpory pro klienty se sluchovým postižením při VOŠ, SŠ, ZŠ a MŠ Štefánikova

3.
ČÁST

OBECNÉ	
ID prvku	X5-15
Název prvku	odpadkový koš velký
Podlaží	
Umístění	
Množství	6
NÁVRHOVÝ STAV	
Rozměry	640 x 338 x 161 mm (V x Š x H), objem min. 27 l
Popis prvku	Závěsný odpadkový koš z nerezové oceli, uzamykatelné víko se zúženým otvorem. Vnitřní rám pro uchycení sáčků.
Materiál	nerezová ocel
Povrchová úprava	mat
Poznámka	
Obrazová příloha	



KNIHA OSTATNÍCH PRVKŮ

Centrum komplexní odborné podpory pro klienty se sluchovým postižením při VOŠ, SŠ, ZŠ a MŠ Štefánikova

3.
ČÁST

OBEČNÉ	
ID prvku	X5-16
Název prvku	odpadkový koš kulatý
Podlaží	
Umístění	
Množství	5
NÁVRHOVÝ STAV	
Rozměry	o 167 mm, výška 255 mm, objem min. 3 l
Popis prvku	Odpadkový koš z nerezové oceli, uzavíratelný, s pedálovým mechanismem pro otevření víka. S vyjímatelnou vnitřní plastovou nádobou.
Materiál	nerezová ocel
Povrchová úprava	mat
Poznámka	
Obrazová příloha	

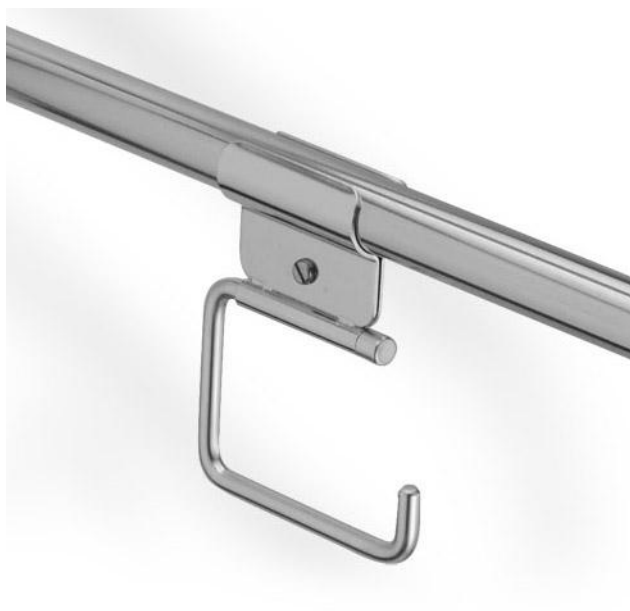


KNIHA OSTATNÍCH PRVKŮ

Centrum komplexní odborné podpory pro klienty se sluchovým postižením při VOŠ, SŠ, ZŠ a MŠ Štefánikova

3.
ČÁST

OBECNÉ	
ID prvku	X5-17
Název prvku	zásobník na toaletní papír invalida
Podlaží	
Umístění	
Množství	1
NÁVRHOVÝ STAV	
Rozměry	
Popis prvku	Držák toaletního papíru z nerezové oceli se svorkou pro montáž na madlo.
Materiál	nerezová ocel
Povrchová úprava	mat
Poznámka	
Obrazová příloha	



OBECNÉ	
ID prvku	X5-18
Název prvku	zásobník papírových utěrek
Podlaží	
Umístění	
Množství	3
NÁVRHOVÝ STAV	
Rozměry	155 x 255 x 120 mm (V x Š x H)
Popis prvku	Zásobník na papírové utěrky z nerezové oceli, uzamykatelný na klíč. S okénkem na kontrolu množství ručníků. Obsah na 200-250 ks papírových utěrek. Včetně příslušenství pro montáž na stěnu.
Materiál	nerezová ocel
Povrchová úprava	mat
Poznámka	
Obrazová příloha	



KNIHA OSTATNÍCH PRVKŮ

Centrum komplexní odborné podpory pro klienty se sluchovým postižením při VOŠ, SŠ, ZŠ a MŠ Štefánikova

3.
ČÁST

OBECNÉ	
ID prvku	X5-19
Název prvku	zásobník pěnového mýdla
Podlaží	
Umístění	
Množství	5
NÁVRHOVÝ STAV	
Rozměry	260 x 104 x 102 mm (V x Š x H)
Popis prvku	Dávkovač pěnového mýdla z nerezové oceli, uzamykatelný na klíč. S okénkem ke kontrole množství mýdla. Včetně příslušenství pro montáž na stěnu.
Materiál	nerezová ocel
Povrchová úprava	mat
Poznámka	
Obrazová příloha	



OBEČNÉ	
ID prvku	X5-20
Název prvku	zásobník pěnového mýdla dětský
Podlaží	
Umístění	
Množství	19
NÁVRHOVÝ STAV	
Rozměry	190 x 100 x 75 mm (V x Š x H)
Popis prvku	Dávkovač pěnového mýdla z nerezové oceli, uzamykatelný na klíč. S okénkem ke kontrole množství mýdla. Včetně příslušenství pro montáž na stěnu.
Materiál	ocelový plech
Povrchová úprava	bílý lak
Poznámka	
Obrazová příloha	

